

Okres Revúca

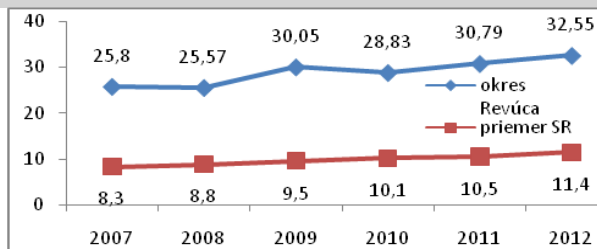
| | |
|--------------------------------|----------------------------|
| Demografické údaje : | rok 2012 |
| Počet obyvateľov: | 40326 |
| Rozloha: | 730,3 km ² |
| Hustota zaľudnenia: | 55,4 obyv./km ² |
| Celkový prírastok 2005-2012: | - 395 |
| Saldo migrácie 2005-2012: | - 657 |
| Stredná dĺžka života v rokoch: | |
| muži: | 69,33 |
| ženy: | 76,54 |



Charakteristika: Okres Revúca mal ku koncu roka 2012 – 40 326 obyvateľov, pričom zaznamenávame neustály pokles počtu obyvateľov. Od roku 2005 do roku 2012 klesol počet obyvateľov o 315. V okrese je prevažne žien./ rok 2012 - 19 840 mužov, 20 486 žien/. Vekové zloženie obyvateľstva indikuje nárast počtu obyvateľov v poproduktívnom veku z 4484 v roku 2005 na 4844 v roku 2012, teda v roku 2012 bolo v porovnaní s rokom 2005 v poproduktívnom veku o 360 osôb viac. Okres má dlhodobo jednu z najvyšších mier nezamestnanosti v SR. Najvýznamnejším zamestnávateľom sú Slovenské magnezitové závody, akciová spoločnosť, Jelšava. Ložisko magnezitu patrí k najväčším ložiskám na svete. Svojou špecifickou mineralógiou predstavuje unikátny zdroj železitej magnézie, používananej na výrobu najkvalitnejších bázických stavív pre cementárne a bázických monolitických hmôt pre oceliarne. Nachádzajú sa tu aj menšie firmy so zameraním na strojársku a textilnú výrobu a spracovanie dreva.

Sociálno - ekonomické ukazovatele:

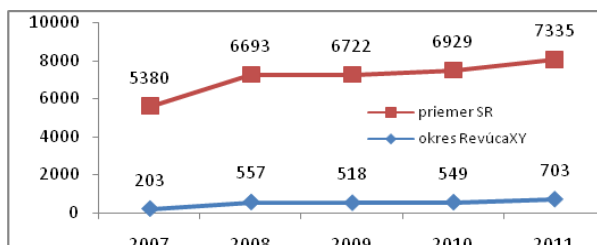
Podľa údajov Štatistického úradu SR bolo ku koncu roka 2012 nezamestnaných na území okresu Revúca 7248 osôb. Nezamestnanosť má stúpajúcu tendenciu / v roku 2007 bol počet nezamestnaných 5916 osôb/. V porovnaní s rokom 2007 bolo v roku 2012 o 1332 nezamestnaných osôb viac. Priemerná mzda v okrese Revúca bola v roku 2012- 734 €, v roku 2011 - 715 €, čím zaostáva za celoslovenským priemerom približne o 70 €.



Priame zahraničné investície na obyvateľa

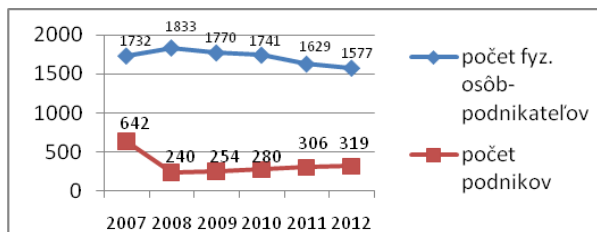
Prílev PZI na Slovensku mal od roku 2007 stúpajúcu tendenciu. V porovnaní s celoslovenským prílevom mal PZI v okrese Revúca tiež stúpajúcu tendenciu.

| Rok | 2007 | 2008 | 2009 | 2010 | 2011 |
|------------------|------|------|------|------|------|
| Okres Revúca PZI | 203 | 557 | 518 | 549 | 703 |
| Priemer PZI SR | 5380 | 6693 | 6722 | 6929 | 7335 |



Štruktúru podnikateľského sektora tvorí odvetvie ťažkého priemyslu 58,6%, sektor obchodu a dopravy 17,9%, sektor ľahkého priemyslu 12,5%, sektor poľnohospodárstva 3,2% a sektor stavebníctva 1,5%, ostatné služby 6,4%. Od roku 2007 sa znížil počet FO podnikateľov o 129 a počet podnikov sa tiež znížil o 323.

| Rok | 2007 | 2008 | 2009 | 2010 | 2011 | 2012 |
|-----------------------|------|------|------|------|------|------|
| Počet FO podnikateľov | 1732 | 1833 | 1770 | 1741 | 1629 | 1577 |
| Počet podnikov | 642 | 240 | 254 | 280 | 306 | 319 |



Životné prostredie²:

V r. 2012 sa vyprodukovalo takmer 249,3 kg odpadu, čo je 74,3 kg menej ako je celoslovenský priemer. 19 kg/obyv. odpadu bolo zhodnoteného, čo je menej o 63,7 kg/obyv. ako bol celoslovenský priemer. V porovnaní s rokom 2007 sa percentuálne zvýšil podiel zhodnoteného odpadu o 6,43%.

